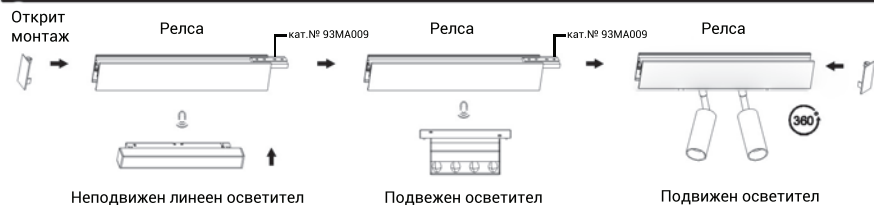


Ръководство за инсталиране на Магнитна релсова система

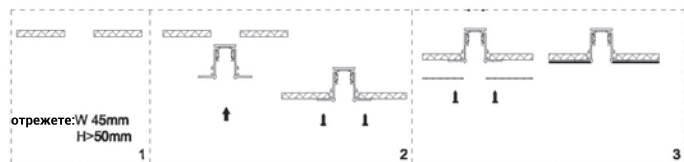
ELMARK



Монтажна планка Проволка за висящ монтаж
Начин на инсталиране при открит монтаж

Инструкция за инсталиране при вграден монтаж

Инсталирате на релса 603



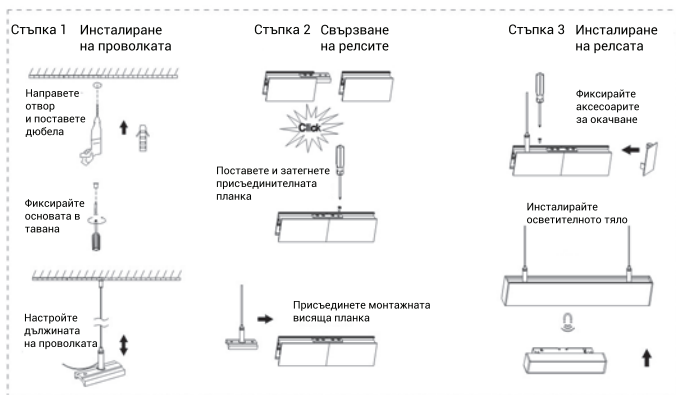
Стъпка 1 Пробийте монтажната повърхност в съответствие с изисквания отвор (сх.1)

Стъпка 2 Фиксирайте болтовете както е посочено на сх.2

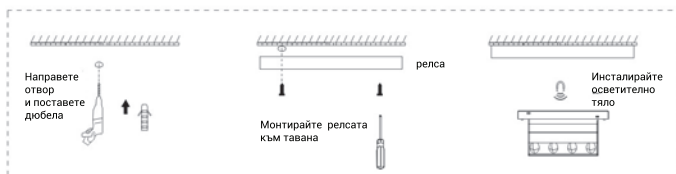
Стъпка 3 Добавете гипсокартон от долната страна (2mm) и фиксирайте винтовете както е посочено на сх. 3 или директно шпаклювайте.

Инструкция за инсталиране при открит монтаж

Инсталирате на релса и проволка 601



Инсталирате на релса за открит монтаж 601



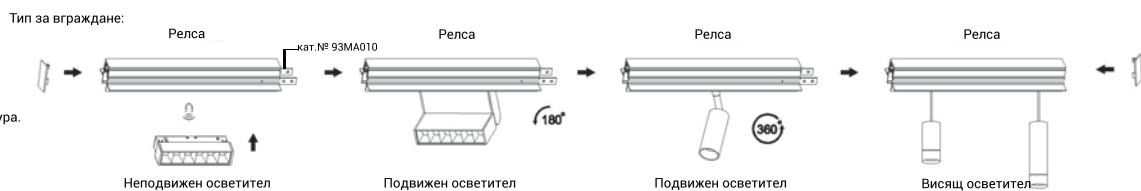
Ръководство за инсталиране на Магнитна релсова система

Ръководство за инсталиране на Магнитна релсова система

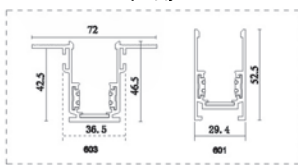
ELMARK

1. Внимание:

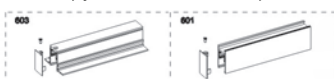
Инсталацията трябва да се направи от професионален техник.
Преди инсталиране изключете електрозахранването.
Продукта трябва да бъде инсталиран далеч от източници на висока температура.
Всички електрически връзки трябва да бъдат заземени.
Инсталатора трябва да е обезопасен при монтажа.



2. Схема на продукта



3. Инструкция за инсталиране на краен капак



Краиния капак се поставя в началото или в края на релсата. Фиксирайте го в релсата и затегнете винтовете.

4. Инструкция за свързване на релси



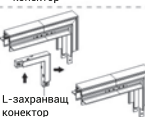
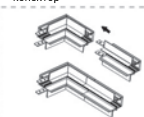
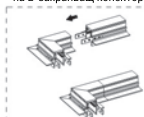
I-захранващия конектор се използва за линейно свързване на две релси, той е еднакъв за всички релси

Инструкция за свързване на L-захранващ конектор

Инструкция за свързване на L-захранващ конектор

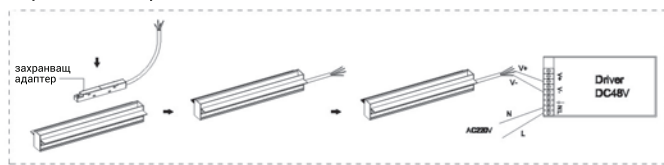
Инструкция за свързване на вътрешен L-захранващ конектор

Инструкция за свързване на вътрешен L-захранващ конектор



След свързване на ъгловия конектор към релсата се използва гъвкав захранващ конектор (кат. №93МА005) за осигуряване на захранване. Монтажа на ъгловия свързващ конектор и ъгловия захранващ конектор е еднакъв при всички релси.

5. Захранване на релсата



Поставете захранващия адаптер в релсата и го свържете с драйвера както е показано на схемата

Ръководство за инсталиране на Магнитна релсова система